



**ISTITUTO COMPRENSIVO**  
**San Domenico Savio**  
**Rita Levi Montalcini**

**Via Magliano SN - 70010 Capurso (Ba) Codice fiscale 93423450720**  
Email: [baic824008@istruzione.it](mailto:baic824008@istruzione.it) – tel./fax. 0804552013 – PEC: [baic824008@pec.istruzione.it](mailto:baic824008@pec.istruzione.it)  
**SITO WEB: [www.comprensivosavio.gov.it](http://www.comprensivosavio.gov.it)**

# MONITORAGGIO

**ORGANIZZAZIONE TEMPO SCUOLA**  
**SCUOLA PRIMARIA SAN DOMENICO SAVIO**  
**DALL'ANNO SCOLASTICO 2015/2016**

# TEMPO SCUOLA

- scolastico 2015/2016 TUTTE le classi seguiranno il tempo scuola di **27 ore**



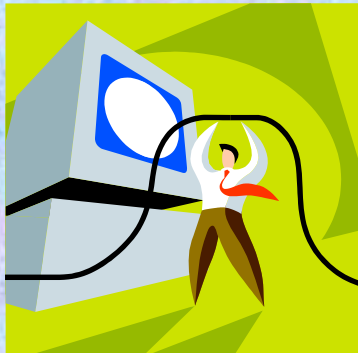
# ATTUALE ORGANIZZAZIONE

- Fino a quest'anno, le classi che seguono il modello a 27 ore sono così organizzate:
- Dal lunedì al venerdì, dalle 8:16 alle 13:40 (5 ore e 24 minuti)



# CRITICITA'

- Difficoltà di gestione dei 24 minuti per la scuola
- Impegno gravoso per bambini e insegnanti (5 ore e 24)
- Il sabato i bambini non sono a scuola (pro e contro per i genitori)



# PROPOSTE

- Dal lunedì al sabato
  - Lunedì, martedì, mercoledì: 8:20-13:20
  - Giovedì, venerdì, sabato: 8:20-12:20



PRO

CONTRO

# PROPOSTE

- Dal lunedì al sabato
  - Tutti i giorni: 8:20-12:50

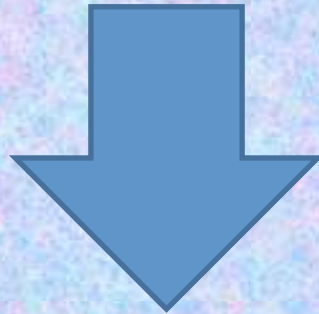


PRO

CONTRO

# PROPOSTE

- Dal lunedì al venerdì
  - Tutti i giorni: 8:20-13:20
  - 1 rientro pomeridiano di 2 ore (15-17/15:30-17:30)



PRO

CONTRO

# PROPOSTE

- Dal lunedì al venerdì
  - Lunedì, martedì, mercoledì e giovedì: 8:15-13:45
  - Venerdì: 8:15-13:15



PRO

CONTRO



# MONITORAGGIO

- Questionario
- Le rappresentanti consegnano i moduli ai genitori
- I genitori compilano e firmano
- I genitori consegnano ai collaboratori scolastici delle scuole
- I collaboratori scolastici consegnano in segreteria

